



Jeanne
PARIS Garnier

Ecole
de Soins Palliatifs
CARTE SP

Formations

20
24



La certification qualité a été délivrée
au titre de la catégorie suivante :
ACTIONS DE FORMATION

PARAMÉDICAUX et MÉDECINS

Soins palliatifs, *bien plus que des soins*

Toute personne malade, dont l'état le requiert, a droit d'accéder à des soins palliatifs et à un accompagnement.

Loi du 9 juin 1999



Sophie Laurent
Formatrice et Responsable scientifique et pédagogique



Marie-Sylvie Richard
Médecin fondateur CARTE et formatrice en éthique médicale



Natali Carrara
Responsable CARTE



Cécile Le Mens
Formatrice et infirmière coordinatrice



Françoise Troadec
Assistante de Formation

Nous vous proposons

Une expérience de plus de 100 ans dans le soin et l'accompagnement des personnes en fin de vie.

L'Ecole de Soins palliatifs Jeanne Garnier / CARTE SP est l'organisme de formation rattaché à la Maison Médicale Jeanne Garnier, plus grand établissement européen de soins palliatifs. Depuis plus de 20 ans au service des professionnels et des bénévoles, il appuie son expertise sur des formateurs, professionnels de la Maison Médicale formés à la pédagogie, et sur les travaux de ses équipes de Recherche.

Les formations s'adaptent aux besoins des participants et de l'évolution des pratiques avec une pédagogie active qui privilégie l'échange d'expériences et l'analyse des pratiques.

Une qualité reconnue de nos formations*



RÉPUBLIQUE FRANÇAISE

La certification qualité a été délivrée au titre de la catégorie suivante : ACTIONS DE FORMATION

99,4 %

Participants satisfaits ou très satisfaits

99,7 %

Formation jugée utile

99,7 %

Formation recommandée



Organisme enregistré par l'Agence nationale du DPC
Retrouvez toute l'offre du DPC sur www.mondoc.fr

*Formation INTER et INTRA 2022 - 330 participants

Vous êtes

Responsable d'établissement, professionnel du secteur sanitaire, médico-social, du domicile ou bénévole d'accompagnement, membre d'aumônerie, aidants



Vous souhaitez :

- Développer vos connaissances et vos compétences en soins palliatifs
- Analyser votre pratique professionnelle
- Mettre en œuvre une démarche palliative dans votre établissement
- Devenir Référent soins palliatifs

Choisissez la formule qui vous convient

Formation
INTER établissements

Partage d'expériences avec différents établissements, blended learning

Formation
INTRA établissement

Sur mesure, dans votre établissement

Module
soins palliatifs

Après-midi de sensibilisation pour les écoles paramédicales

Analyse de pratiques,
groupe de parole

Réflexion - Analyse - Échanges

Formation sur le lieu
de travail

Compagnonnage auprès des équipes de soins

Conseil - audit

Aide à la mise en place d'une démarche palliative, de LISP...

Stage

5 jours à la Maison Jeanne Garnier en complément d'une formation CARTE

INFORMATIONS PRATIQUES



Maison Médicale Jeanne Garnier
108 avenue Émile Zola
75015 Paris



9 h - 12 h 30
13 h 30 - 17 h

Inscriptions en ligne



www.jeanne-garnier.org/offre-de-formation



Tarifs : voir sur chaque formation.



Le déjeuner des formations INTER est offert et pris sur place



Les formations s'attachent à être interactives en favorisant la participation et les échanges au sein du groupe composé de 14 personnes maximum :

- Échanges d'expériences et analyse des pratiques professionnelles
 - Alternance d'apports théoriques, de mises en situation et d'études de cas
- Certaines formations sont 100% présentiel, 100% distanciel et certaines sont mixtes



Évaluation tout au long du parcours :

- Avant la formation pour définir les besoins
- À chaud pour mesurer l'assimilation des connaissances et la satisfaction
- À froid pour mesurer la transformation des connaissances en compétences



Nos locaux sont accessibles aux personnes à mobilité réduite.

Pour toute demande concernant l'accessibilité pédagogique, contacter Madame Carrara, référente handicap

01 43 92 21 36 - RefHandiCARTE@jeannegarnier-paris.org

Formations INTER établissements

*Développez
des compétences
et partagez vos expériences*



FORMATIONS

INTER établissements



COMPRENDRE

Soins palliatifs, bien plus que des soins	6
Gérer la relation avec les familles	8
Réflexion éthique face aux décisions difficiles en fin de vie	9
Démarche palliative en EHPAD	10



SOULAGER

La douleur en fin de vie	11
Soulager les symptômes d'inconfort en fin de vie	14
Hypnose, douleur et soins palliatifs : module de base	17
Phytothérapie et aromathérapie en soins palliatifs	18



COMMUNIQUER

Communiquer avec le malade en fin de vie	19
Communiquer quand la parole a disparu	20
Le psychologue face aux personnes en fin de vie	21
La créativité dans l'accompagnement	22



POUR ALLER PLUS LOIN

Hypnose, douleur et soins palliatifs : Approfondissement - Supervision	23
Les sédations en pratique	24
Le nouveau cadre législatif de la fin de vie en France	25
La mort, le deuil, parlons-en	26
La souffrance du soignant face à la mort	27
Prise en charge de la personne décédée en institution	28
Devenir Référent soins palliatifs	29

FORMATIONS

INTRA établissements

30

RÉFÉRENCES ET TÉMOIGNAGES

33

Soins palliatifs, *bien plus que des soins*

PRÉSENTIEL

3 jours
900 €

Pendant ces 3 jours, vous découvrirez une conception éthique du soin fondée sur une prise en charge globale et pluridisciplinaire. Des outils, des bases de réflexion et une visite de la Maison Médicale Jeanne Garnier vous aideront à intégrer une démarche palliative.

Compétences visées

- Prendre en compte le cadre légal et philosophique de la fin de vie
- Repérer les situations de fin de vie
- Intégrer une réflexion éthique dans sa pratique
- Adapter les soins à la personne en fin de vie
- Développer une coopération avec les familles
- Identifier la souffrance du patient et du soignant

Programme

Comprendre

- Les fondements et l'organisation des soins palliatifs
- Le cadre juridique lié à la fin de vie

Reconnaître

- Les situations de fin de vie
- La souffrance du malade, du soignant et des proches
- La complexité de la douleur
- L'importance de la pluridisciplinarité

Développer

- Des soins de confort adaptés
- La réflexion éthique
- La coopération avec les familles



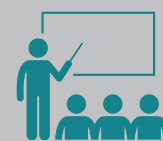
Équipe pluridisciplinaire de la Maison Médicale Jeanne Garnier
(médecin, infirmière, psychologue, bénévole...)



Professionnels du secteur
sanitaire et médico-social
Médecins

Bénévoles
d'accompagnement
et équipes d'aumônerie

Aucun
pré-requis



Études de cas
Apports théoriques
Analyses des pratiques
Quiz d'autoévaluation



Pour les dates,
consulter notre site internet

Soins palliatifs, *bien plus que des soins*

3 jours
900 €

Pendant ces 3 jours, vous découvrirez une conception éthique du soin fondée sur une prise en charge globale et pluridisciplinaire. Des outils, des bases de réflexion et une visite de la Maison Médicale Jeanne Garnier vous aideront à intégrer une démarche palliative.

Compétences visées

- Prendre en compte le cadre légal et philosophique de la fin de vie
- Repérer les situations de fin de vie
- Intégrer une réflexion éthique dans sa pratique
- Adapter les soins à la personne en fin de vie
- Développer une coopération avec les familles
- Identifier la souffrance du patient et du soignant

Programme

Comprendre

- Les fondements et l'organisation des soins palliatifs
- Le cadre juridique lié à la fin de vie

Reconnaître

- Les situations de fin de vie
- La souffrance du malade, du soignant et des proches
- La complexité de la douleur
- L'importance de la pluridisciplinarité

Développer

- Des soins de confort adaptés
- La réflexion éthique
- La coopération avec les familles



Équipe pluridisciplinaire de la Maison Médicale Jeanne Garnier (médecin, infirmière, psychologue, bénévole...)



Professionnels du secteur
sanitaire et médico-social
Médecins

Bénévoles
d'accompagnement
et équipes d'aumônerie

Aucun
pré-requis



Etudes de cas
Apports théoriques
Analyses des pratiques
Quiz d'autoévaluation

Distanciel : **parcours de 12 h en classe virtuelle**
+ **2 h en autonomie**
Présentiel : **Atelier de 7 h**
DATES : nous consulter

Gérer la relation avec les familles

des personnes en fin de vie

PRÉSENTIEL

2 jours
600 €

La relation entre professionnels et familles s'avère parfois difficile, voire conflictuelle.

Comment ouvrir à nouveau le dialogue, instaurer une relation de confiance et développer un partenariat avec les familles ?

Compétences visées

- Identifier et analyser la souffrance des familles
- Repérer les situations sources de tension avec les familles
- Adopter une attitude aidante
- Instaurer une relation de confiance

Programme

Définir des bonnes pratiques d'accompagnement

- L'accueil, un moment clé
- L'accompagnement interdisciplinaire
- La place de chacun dans la relation patient - famille - équipe

Communiquer

- Les attitudes aidantes
- L'annonce du décès



Équipe pluridisciplinaire de la Maison Médicale Jeanne Garnier (médecin, infirmière, psychologue, bénévole...)



Professionnels du secteur
sanitaire et médico-social
Médecins

Bénévoles
d'accompagnement
et équipes d'aumônerie

Aucun
pré-requis



Etudes de cas
Apports théoriques
Analyses des pratiques
Quiz d'autoévaluation



Pour les dates,
consulter notre site internet

Réflexion éthique

face aux décisions difficiles en fin de vie

PRÉSENTIEL

2 jours
600 €

Pendant ces deux journées, vous expérimenterez une réflexion et une posture éthique afin de rechercher la bonne décision face à des situations complexes de fin de vie. Vous analyserez les demandes embarrassantes des patients ou des proches (refus de traitement, demandes d'euthanasie...) ou certaines décisions thérapeutiques (limitation, arrêt de traitement, mise en place d'une sédation profonde et continue...).

Compétences visées

- Déterminer les grands courants de pensée éthique
- Prendre en compte le cadre juridique relatif à la fin de vie
- Identifier et analyser les conflits éthiques dans les situations de soins
- Intégrer une réflexion éthique dans sa pratique

Programme

Définir :

- Les fondements éthiques
- Le cadre réglementaire
- Les conflits de valeurs
- La relation soignant-soigné

Repérer :

- Le dilemme éthique
- Les modalités de prise de décision pluridisciplinaire

Analyser :

- La situation clinique, psychologique, culturelle
- Les souhaits du patient et des proches



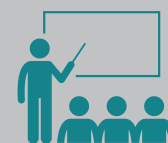
Marie-Sylvie RICHARD, médecin Jeanne Garnier,
enseignante en Éthique médicale
Jean-Francois RICHARD, médecin Jeanne Garnier



Professionnels du secteur
sanitaire et médico-social
Médecins

Bénévoles
d'accompagnement
et équipes d'aumônerie

Aucun
pré-requis



Etudes de cas
Apports théoriques
Analyses des pratiques
Quiz d'autoévaluation



Pour les dates,
consulter notre site internet

Démarche palliative en EHPAD

du diagnostic à la mise en place

PRÉSENTIEL



En partenariat
avec la SFAP

2 jours
tarif: nous
consulter

Mener une réflexion collective sur les soins palliatifs permet de "penser la mort", penser les enjeux de la fin de vie pour les résidents et leurs familles, redonner du sens aux soins pour les professionnels et fédérer les équipes. Cette formation personnalisée vous accompagne pas à pas dans l'intégration de la démarche palliative dans votre établissement.

Compétences visées

- Réaliser un état des lieux de la démarche palliative dans votre établissement
- Construire la démarche palliative de votre établissement
- Prendre en compte le cadre légal et les recommandations concernant l'accompagnement des résidents en fin de vie

Programme

Journée de formation en groupe :

- Comprendre le cadre législatif et réglementaire de la fin de vie et les fondements de la démarche palliative
- Réaliser un état des lieux de votre établissement
- Définir des axes d'amélioration
- Rédiger un volet Fin de vie dans un projet d'établissement

Journée d'accompagnement dans votre établissement :

Evaluation de la faisabilité et mise en oeuvre de la démarche



Directeur d'établissement
et équipe d'encadrement

Aucun
pré-requis



Apports théoriques
Travail personnel
Autodiagnostic

Quiz d'autoévaluation



Directeurs d'EHPAD, médecins de la MMJG
et formateurs de la SFAP



Pour les dates,
consulter notre site internet

La douleur en fin de vie

2 jours
600 €

En situation de fin de vie, la douleur du patient, son évaluation et sa prise en charge sont essentielles mais se révèlent souvent complexes. Cette formation en présentiel vous apportera au cours d'échanges et d'ateliers de groupe des réponses médicamenteuses et non médicamenteuses pour soulager les différentes dimensions de la douleur des patients en fin de vie.

Compétences visées

- Evaluer et soulager la douleur
- Surveiller les traitements médicamenteux et non médicamenteux et leurs effets secondaires
- Communiquer avec un patient douloureux

Programme

Comprendre

- Les composantes, les mécanismes et les signes cliniques des douleurs en fin de vie
- L'effet placebo et nocebo en fin de vie
- La douleur dans notre relation à l'autre

Evaluer

- Les échelles d'évaluation
- Les limites et ressources

Soulager

- Le rôle de l'équipe dans l'évaluation et le traitement
- Les principes des traitements médicamenteux, leur administration et leur surveillance
- les traitements non médicamenteux : quelle place et mise en œuvre ?



Équipe pluridisciplinaire
de la Maison Médicale Jeanne Garnier (médecin, infirmier...)



Professionnels du secteur
sanitaire et médico-social
Médecins

Aucun
pré-requis



Etudes de cas
Apports théoriques
Analyses des pratiques
Quiz d'autoévaluation



Pour les dates,
consulter notre site internet

La douleur en fin de vie

2 jours
600 €

En situation de fin de vie, la douleur du patient, son évaluation et sa prise en charge sont essentielles mais se révèlent souvent complexes. Cette formation en distanciel vous apportera des réponses médicamenteuses et non médicamenteuses pour soulager les différentes dimensions de la douleur des patients en fin de vie.

Compétences visées

- Evaluer et soulager la douleur
- Communiquer avec un patient douloureux
- Surveiller les traitements médicamenteux et non médicamenteux et leurs effets secondaires

Programme

Comprendre

- Les composantes, les mécanismes et les signes cliniques des douleurs en fin de vie
- L'effet placebo et nocebo en fin de vie
- La douleur dans notre relation à l'autre

Evaluer

- Les échelles d'évaluation
- Les limites et ressources

Soulager

- Le rôle de l'équipe dans l'évaluation et le traitement
- Les principes des traitements médicamenteux, leur administration et leur surveillance
- les traitements non médicamenteux : quelle place et mise en œuvre ?



Équipe pluridisciplinaire
de la Maison Médicale Jeanne Garnier (médecin, infirmier)



Professionnels du secteur
sanitaire et médico-social
Médecins

Aucun
pré-requis



Analyse de pratique
Autodiagnostic
Apports théoriques
Quiz d'autoévaluation

Distanciel : **4 sessions de 2h**
+2 sessions d'1h en autonomie

Présentiel: **Atelier de 4 h**

DATES : nous consulter

La douleur en fin de vie

Médecins

DISTANCIEL

1 jour
400 €

En situation de fin de vie, la douleur du patient, son évaluation et sa prise en charge sont essentielles mais se révèlent souvent complexes. Cette formation vous aide à évaluer et soulager les patients douloureux en fin de vie, et vous donne des clés pour aborder les douleurs rebelles.

Compétences visées

- Identifier le caractère multidimensionnel de la douleur en fin de vie et les enjeux d'évaluation
- Identifier les douleurs rebelles
- Communiquer avec un patient douloureux
- Prescrire et adapter les traitements médicamenteux et non médicamenteux

Programme

Comprendre

- les composantes, mécanismes et sémiologie des douleurs en fin de vie
- la douleur dans notre relation à l'autre
- effet placebo et nocebo en fin de vie

Evaluer

- méthodes d'évaluation en fin de vie
- écueils et ressources

Traiter

- les bases du traitement médicamenteux et des associations médicamenteuses
- construire une primo prescription opioïde et son évolution en per os et en PCA
- identifier les complications des traitements opioïdes
- savoir orienter le patient douloureux en fin de vie



Médecins de la Maison Médicale Jeanne Garnier



Médecins

Aucun
pré-requis



Etudes de cas
Apports théoriques
Analyses des pratiques
Quiz d'autoévaluation

En classe virtuelle :
2 sessions de 2h
et 2 sessions de 1h30

DATES : nous consulter

Soulager les symptômes d'inconfort en fin de vie

1 jour
340 €

Le moment de la fin de vie reste souvent médicalisé et le besoin d'une prise en charge des symptômes difficiles, une réalité. Pendant cette journée, vous chercherez comment accompagner pour apaiser au mieux cette ultime étape.

Compétences visées

- Améliorer le confort du patient en fin de vie
- Adapter les soins aux besoins de la personne en fin de vie
- Faire face aux situations d'urgence
- Identifier les signes de l'agonie

Programme

Réfléchir aux conduites à tenir face aux :

- Symptômes d'inconfort en fin de vie
- Douleurs induites par les soins
- Situations d'urgence
- Symptômes de l'agonie

Se questionner

- La pertinence du maintien de certains traitements
- La place des soins de confort
- Les aides à la prise en charge des symptômes difficiles
- La notion du temps pour chacun



Équipe pluridisciplinaire
de la Maison Médicale Jeanne Garnier (médecin, infirmier...)



Professionnels
du secteur sanitaire
et médico-social
Médecins

Aucun
pré-requis



Etudes de cas
Apports théoriques
Analyses des pratiques
Quiz d'autoévaluation



Pour les dates,
consulter notre site internet

Soulager les symptômes d'inconfort en fin de vie

1 jour
340 €

Le moment de la fin de vie reste souvent médicalisé et le besoin d'une prise en charge des symptômes désagréables une réalité. Pendant cette journée, vous chercherez comment accompagner au mieux pour apaiser cette ultime étape.

Compétences visées

- Améliorer le confort du patient en fin de vie
- Adapter les soins aux besoins de la personne en fin de vie
- Faire face aux situations d'urgence
- Identifier les signes de l'agonie

Programme

Réfléchir aux conduites à tenir face aux :

- Symptômes d'inconfort en fin de vie
- Douleurs induites par les soins
- Situations d'urgence
- Symptômes de l'agonie

Se questionner

- La pertinence du maintien de certains traitements
- La place des soins de confort
- Les aides à la prise en charge des symptômes difficiles
- La notion du temps pour chacun



Équipe pluridisciplinaire
de la Maison Médicale Jeanne Garnier (médecin, infirmier...)



Professionnels
du secteur sanitaire
et médico-social
Médecins

Aucun
pré-requis



Etudes de cas
Apports théoriques
Analyses des pratiques
Quiz d'autoévaluation

En classe virtuelle :
2 sessions de 2h
et 2 sessions de 1h30
DATES : nous consulter

Soulager les symptômes d'inconfort en fin de vie

Médecins

DISTANCIEL

1 jour
340 €

Le moment de la fin de vie reste souvent médicalisé et le besoin d'une prise en charge des symptômes désagréables une réalité. Pendant cette journée, vous chercherez comment accompagner au mieux pour apaiser cette ultime étape.

Compétences visées

- Améliorer le confort du patient en fin de vie
- Adapter les soins aux besoins de la personne en fin de vie
- Faire face aux situations d'urgence
- Identifier les signes de l'agonie

Programme

Réfléchir aux conduites à tenir face aux :

- Symptômes d'inconfort en fin de vie
- Situations d'urgence
- Symptômes de l'agonie
- Symptômes réfractaires et sédations

Se questionner

- La pertinence du maintien de certains traitements
- Les aides à la prise en charge des symptômes difficiles
- La coordination des intervenants



Directeur d'établissement
Médecin sénior de la Maison Médicale Jeanne Garnier



Médecins

Aucun
pré-requis



Analyse de pratique
Autodiagnostic
Apports théoriques
Quiz d'autoévaluation

En classe virtuelle :
2 sessions de 2h
et 2 sessions de 1h30
DATES : nous consulter

Hypnose, douleur et soins palliatifs

Module de base

7 jours
1 750 €

L'hypnose est un véritable outil de prise en charge non médicamenteuse de la douleur. Elle améliore également la qualité relationnelle avec le patient et les familles. Vous expérimenterez les techniques de l'hypnose dès la première session, en compagnonnage et dans un cadre sécurisé.

Compétences visées

- Utiliser les outils de l'hypnose et des thérapies brèves
- Développer ses capacités d'observation
- Activer les ressources du patient
- Etablir une relation et une communication thérapeutique
- Construire sa posture thérapeutique

Programme

Session 1	L'hypnose	2 jours
<ul style="list-style-type: none"> • L'hypnose, les formes et étapes d'une séance • Les canaux de communication sensoriels 		
Session 2	La relation thérapeutique	2 jours
<ul style="list-style-type: none"> • Les techniques de l'hypnose • Les phénomènes hypnotiques 		
Session 3	Une approche corporelle	2 jours
<ul style="list-style-type: none"> • Les émotions, la temporalité • L'approche métaphorique 		
Session 4	Supervision	1 jour

Ces heures de formation pourront être comptabilisées en vue d'une certification par la CFHTB



Guillaume Bélouriez, médecin soins palliatifs, algologue, hypnothérapeute, psychiatre



Professionnels du secteur
sanitaire et médico-social
Médecins
Bénévoles d'accompagnement
et équipes d'aumônerie

Aucun
pré-requis



Etudes de cas
Apports théoriques
Analyses des pratiques
Quiz d'autoévaluation



Pour les dates,
consulter notre site internet

Phytothérapie et aromathérapie en soins palliatifs

PRÉSENTIEL

2 jours
800 €

La phytothérapie fait progressivement son entrée dans l'offre de soins mais comment s'y reconnaître entre des milliers de références ? Quelle utilité en soins palliatifs ? Quels risques ? Ces journées vous accompagneront de manière gustative et olfactive sur la compréhension de ces éléments et vous donneront des clés pour commencer à cheminer sur cette voie avec vos patients.

Compétences visées

- Conseiller un patient en demande de phytothérapie
- Utiliser de manière sécuritaire les plantes et huiles essentielles présentées lors de la formation
- Réaliser une tisane et un stick olfactif à visée relaxante

Programme

Comprendre

- Limites et indications de la phytothérapie en soins palliatifs
- Les contre-indications à rechercher entre phytothérapie et médecine conventionnelle
- Les différentes formes d'utilisation des plantes
- Construire un projet dans mon établissement?
l'expérience de la Maison Médicale Jeanne Garnier
- Atelier tisanes
- Atelier stick inhalateur



Médecins et infirmiers diplômés en phytothérapie,
Maison Médicale Jeanne Garnier



Professionnels
du secteur sanitaire
et médico-social
Médecins

Aucun
pré-requis



Etudes de cas
Apports théoriques
Ateliers pratiques
Quiz d'autoévaluation



Pour les dates,
consulter notre site internet

Communiquer

avec le malade en fin de vie

PRÉSENTIEL

1 jour
340 €

Vous accompagnez des malades qui vivent avec difficulté les traitements, la perte d'autonomie, l'incertitude de leur devenir face à la maladie grave ou à la fin de vie. Comment répondre aux questions difficiles, aux émotions et aux réactions parfois inattendues ?

Compétences visées

- Prendre en compte le vécu psychique du malade
- Repérer les mécanismes de défense mis en place par le malade
- Adapter sa communication

Programme

Comprendre Le vécu psychique du malade

Les souffrances :

- Image corporelle et estime de soi
- Temporalité
- Angoisse de mort
- Questions existentielles et spirituelles

Les mécanismes de défense et les stratégies d'ajustement

Le cheminement, les étapes du mourir

Communiquer

Les outils de l'écoute

La juste distance

Communiquer en situations difficiles :

- Les questions embarrassantes
- Le déni
- L'ambivalence



Psychologue clinicienne, Jeanne Garnier



Professionnels
du secteur sanitaire
et médico-social
Médecins

Aucun
pré-requis



Etudes de cas
Apports théoriques
Analyses des pratiques
Quiz d'autoévaluation



Pour les dates,
consulter notre site internet

Communiquer

quand la parole a disparu

PRÉSENTIEL

1 jour
340 €

Vous prenez soin de personnes ayant des troubles du langage ou des troubles cognitifs affectant la communication. Comment connaître leurs besoins et attentes quand elles ne peuvent pas les verbaliser ou quand la réponse est difficile à comprendre ? Pendant cette formation, vous expérimenterez des outils et techniques pour maintenir le lien et communiquer avec ces personnes.

Compétences visées

- Prendre en compte les besoins de la personne qui ne parle pas
- Utiliser des outils alternatifs à la communication
- Développer des attitudes relationnelles individuelles et collectives adaptées

Programme

Comprendre la communication

- Décrire le langage et repérer les différents troubles de la communication
- Identifier les besoins de la personne qui ne parle pas
- Préciser les effets d'une communication difficile sur le malade, son entourage et les soignants
- Repérer les modes de réponses possibles

Communiquer autrement

- Découvrir les outils facilitant la communication et les moyens alternatifs à la communication orale
- Expérimenter ces outils
- Développer leur utilisation avec les familles et en équipe



Julie Chailley,
orthophoniste et psychologue clinicienne
spécialisée en neuropsychologie



Professionnels
du secteur sanitaire
et médico-social
Médecins

Aucun
pré-requis



Etudes de cas
Apports théoriques
Analyses des pratiques
Quiz d'autoévaluation



Pour les dates,
consulter notre site internet

Le psychologue

face aux personnes en fin de vie

PRÉSENTIEL

2 jours
600 €

Vous êtes confrontés à des situations de fin de vie. Ces journées sont conçues comme un lieu de réflexion, de partage et d'approfondissement théorique pour vous, psychologue clinicien, quel que soit votre lieu d'exercice

Compétences visées

- Identifier les spécificités du statut du psychologue en soins palliatifs et ses missions
- faire face aux différentes cliniques de la péri-mortalité

Programme

Identifier

- Le statut particulier et les missions du psychologue
- Les enjeux de l'interdisciplinarité
- Les différentes problématiques cliniques de la fin de vie
- (angoisse, agressivité, demandes de mort...)

Analyser

- Les visées conscientes et inconscientes du psychologue
- Les spécificités de sa pratique en fonction des lieux du mourir

Préciser

- Les aspects transferts contre transférentiels
- Les niveaux de régression du malade
- L'aménagement du cadre



Stéphane AMAR, psychologue, psychothérapeute et docteur en psychopathologie et psychanalyse



Psychologues

Aucun
pré-requis



Etudes de cas
Apports théoriques
Analyses des pratiques
Quiz d'autoévaluation



Pour les dates,
consulter notre site internet

La créativité dans l'accompagnement

PRÉSENTIEL

1 jour
340 €

Pendant cette journée, vous expérimenterez comment entrer en relation différemment avec l'autre à travers des activités créatives. Vous découvrirez leur bienfaits thérapeutiques et comment ces activités soutiennent, transforment et accompagnent la personne dans un présent difficile.

Compétences visées

- Favoriser l'expression des émotions du patient autrement que par des mots
- Utiliser les différentes médiations présentées
- Positionner le patient en tant qu'acteur

Programme

Comprendre

- Les bienfaits thérapeutiques de la création
- Les spécificités de chaque médiation : peinture, écriture, collage, modelage...
- Les étapes et les processus de création

Créer dans une relation soignant - soigné

- Les conditions favorables
- La posture relationnelle
- La qualité de présence à l'autre



Marianne Evanno, Art-thérapeute
Maison Médicale Jeanne Garnier



Professionnels
du secteur sanitaire
et médico-social
Médecins

Aucun
pré-requis



Etudes de cas
Apports théoriques
Analyses des pratiques
Quiz d'autoévaluation



Pour les dates,
consulter notre site internet

Hypnose, douleur et soins palliatifs

Approfondissement - Supervision

PRÉSENTIEL

3 jours

900 €

1 jour

340 €

Ces deux modules indépendants l'un de l'autre, sont adaptés aux personnes exerçant dans le domaine de la fin de vie et des soins palliatifs. Ils permettent de renforcer vos connaissances théoriques et pratiques en hypnose autour des questions de la douleur, la mort, la séparation et le deuil.

MODULE D'APPROFONDISSEMENT

3 JOURS

Compétences visées

- Développer la relation et la communication thérapeutique avec le patient douloureux, le patient à l'approche de la mort et la personne endeuillée
- Mettre en œuvre l'approche intégrative face à la douleur et face aux questions de fin de vie et de mort avec une ouverture à l'approche systémique
- Adapter sa posture thérapeutique dans ces contextes particuliers

Ces heures de formation peuvent être comptabilisées pour une certification par la CFHTB

MODULE SUPERVISION

1 JOUR

Compétences visées

- Prendre du recul, travailler sur les résonances et identifier des axes d'amélioration à partir de situations qui vous ont questionné ou mis en difficulté.

Des supervisions en distanciel de 2h seront proposées par la suite



Guillaume Bélouriez,
médecin soins palliatifs, algologue, hypnothérapeute
et des formateurs hypnothérapeutes expérimentés

Professionnels
de santé



Pré requis :
Avoir validé le module de base
Hypnose CARTE
ou avoir déjà suivi
une formation de
base en hypnose



Etudes de cas
Apports théoriques
Analyses des pratiques
Quiz d'autoévaluation



Pour les dates,
consulter notre site internet

Les sédations en pratique

DISTANCIEL

1 jour
340 €

Vous vous questionnez sur la meilleure décision à prendre dans la mise en oeuvre d'une sédation. Cette journée vous permettra, à partir de situations cliniques, de découvrir les aspects réglementaires et éthiques des pratiques sédatives

Compétences visées

- Prendre en compte les aspects réglementaires et éthiques des pratiques sédatives
- Identifier les enjeux individuels et collectifs du processus décisionnel
- Mettre en place les conditions favorables à la prise de décision
- mettre en oeuvre une sédation

Programme

Identifier

- La bonne question
- La typologie et les indications des pratiques sédatives

Prendre conscience

- Les différents aspects et étapes de la prise de décision
- Le cadre réglementaire : les directives anticipées et la personne de confiance
- Le vécu de la sédation profonde et continue maintenue jusqu'au décès par les soignants et les proches

Mettre en oeuvre

- La sédation profonde et continue maintenue jusqu'au décès : recommandations et bonnes pratiques
- La procédure collégiale



Médecins
de la Maison Médicale Jeanne Garnier



Médecins



Aucun
pré-requis



Etudes de cas
Apports théoriques
Analyses des pratiques
Quiz d'autoévaluation



Pour les dates,
consulter notre site internet

Le nouveau cadre législatif de la fin de vie en France

PRESENTIEL

1 jour
340 €

Les lois successives ont donné des droits aux malades
et un cadre aux professionnels de santé.

Quels sont les enjeux de la réglementation de la fin de vie actuelle
et à venir ?

Compétences visées

- Identifier les enjeux de la réglementation de la fin de vie
- Prendre en compte les droits des malades dans sa réflexion et sa pratique

Programme

- Les directives anticipées
- La personne de confiance
- Le refus de traitement
- La sédation profonde et continue maintenue jusqu'au décès
- Les aides actives à mourir : euthanasie, suicide assisté
- L'obstination déraisonnable
- La procédure collégiale



Médecins
de la Maison Médicale Jeanne Garnier



Professionnels
du secteur sanitaire
et médico-social
Médecins

Aucun
pré-requis



Etudes de cas
Apports théoriques
Analyses des pratiques
Quiz d'autoévaluation



Pour les dates,
consulter notre site internet

La mort, le deuil, parlons-en

PRÉSENTIEL

1 jour
340 €

Confronté dans votre pratique à des situations de fin de vie et des décès, vous pourrez pendant cette journée, parler et réfléchir autour de la mort et du deuil.

Compétences visées

- Parler de la question de la mort de manière naturelle
- Ajuster nos postures d'accompagnement face aux besoins des familles endeuillées
- Accepter ses propres émotions face au corps mort et face au deuil des proches

Programme

Oser penser et parler de la mort

- Comprendre la mort dans notre société
- soins au défunt
- l'accueil de la famille et le temps du recueillement

Ajuster nos postures d'accompagnement dans le deuil

- Le deuil dans son cheminement et ses complications selon les modalités de la mort et de l'annonce
- Le soignant face aux deuils professionnels : son vécu, ses propres deuils
- Rôles et limites du soignant dans l'accompagnement du processus émotionnel de deuil des proches
- Le soignant face à la mort : ses peurs et sa posture



équipe pluridisciplinaire
Maison Médicale Jeanne Garnier



Professionnels
du secteur sanitaire
et médico-social
Médecins

Aucun
pré-requis



Etudes de cas
Apports théoriques
Analyses des pratiques
Quiz d'autoévaluation



Pour les dates,
consulter notre site internet

La souffrance du soignant face à la mort

PRÉSENTIEL

1 jour
340 €

Cette journée vous permettra de comprendre les mécanismes psychiques inconscients face à la fin de vie et la mort et de découvrir comment se protéger.

Compétences visées

- Identifier les mécanismes psychiques mis en place face à la souffrance de l'autre et à la fin de vie
- Mettre en place les outils de prévention

Programme

Identifier

- Les difficultés vécues lors de l'accompagnement des personnes en fin de vie
- Le sens de cet accompagnement
- Les signes de souffrance
- Les mécanismes de défense et les phénomènes de projection face à la souffrance de l'autre

Se ressourcer

- Les ressources institutionnelles
- Les moyens personnels



Véra Fakhry, psychologue clinicienne



Professionnels
de santé
Médecins

Aucun
pré-requis



Etudes de cas
Apports théoriques
Analyses des pratiques
Quiz d'autoévaluation



Pour les dates,
consulter notre site internet

Prise en charge de la personne décédée en institution

PRÉSENTIEL

1 jour
340 €

Pendant cette journée vous développerez vos connaissances sur la prise en charge du défunt. Vous partagerez votre expérience avec des professionnels de la Maison Médicale Jeanne Garnier et de sa chambre mortuaire ainsi que des représentants religieux.

Compétences visées

- Appliquer les règles d'organisation de la chambre mortuaire
- Mettre en œuvre la réglementation relative à la prise en charge du défunt avant et après la mise en bière
- Respecter les différents rites et croyances
- Adopter les bonnes pratiques de la toilette mortuaire

Programme

Connaître

- Les bonnes pratiques de la toilette mortuaire
- Les différents rites funéraires culturels et religieux
- Le parcours du défunt : soins du corps, don d'organes, transfert
- La réglementation de la chambre mortuaire

Communiquer avec les proches

- L'annonce du décès
- Les attitudes aidantes



Équipe pluridisciplinaire
de la Maison Médicale Jeanne Garnier,
un thanatopracteur et des représentants religieux



Professionnels intervenant
en chambre mortuaire

Aucun
pré-requis



Etudes de cas
Apports théoriques
Analyses des pratiques
Quiz d'autoévaluation



Pour les dates,
consulter notre site internet

Devenir Référent

soins palliatifs

PRÉSENTIEL

3 jours
+ stage
1 200 €

Vous avez nommé un Référent dans votre structure et souhaitez le préparer à ce rôle de coordination. À partir d'un état des lieux, les participants examineront les perspectives d'amélioration des pratiques, le développement de partenariats avec des équipes ressources et la mise en œuvre de projets.

Immersion pendant 8 jours à la Maison Médicale Jeanne Garnier :
3 jours de formation présentielle renforcés par 5 jours de stage.

Compétences visées

- Prendre en compte le cadre légal et philosophique de la fin de vie
- Intégrer une réflexion éthique dans sa pratique
- Être force de proposition et coordonner des projets visant à développer la culture palliative

Programme

Identifier

- Les fondements législatifs et philosophiques de la démarche palliative
- L'organisation et les ressources en soins palliatifs
- Les rôles et missions du référent soins palliatifs

Concevoir

- L'interdisciplinarité et le questionnement éthique
- La faisabilité de la démarche palliative dans votre établissement
- Des projets prioritaires
- Des partenariats sur le territoire



Intervenants de la Maison Médicale Jeanne Garnier

Professionnels
du secteur sanitaire
et médico-social
Médecins



Être nommé
Référent soins palliatifs.
Avoir une formation
de base en soins palliatifs



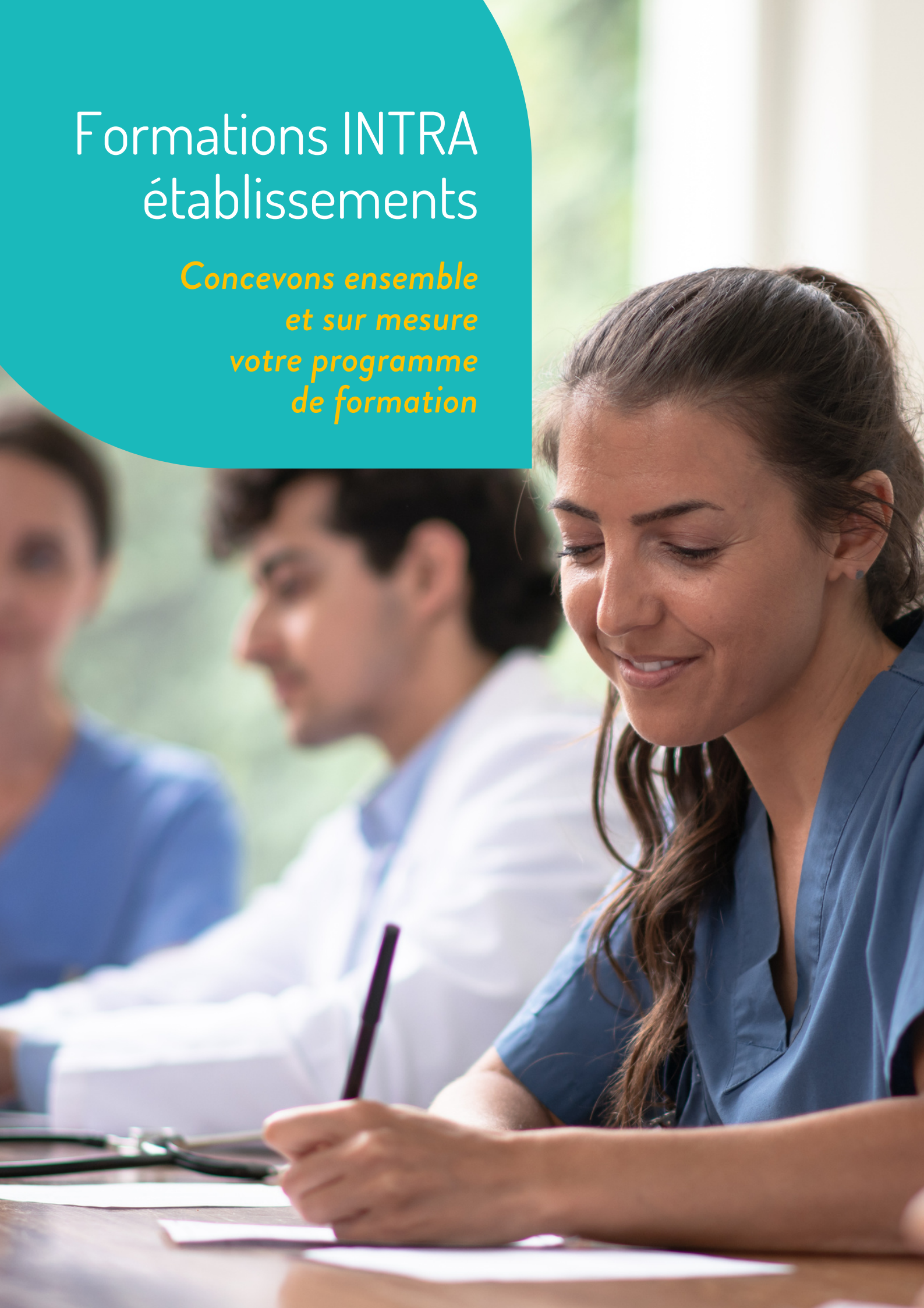
Etudes de cas
Apports théoriques
Analyses des pratiques
Quiz d'autoévaluation



Pour les dates,
consulter notre site internet

Formations INTRA établissements

*Concevons ensemble
et sur mesure
votre programme
de formation*



Formations INTRA établissement

à partir de 1 450 € / jour

- Dans vos locaux et /ou à la Maison Médicale Jeanne Garnier avec visite de l'établissement
- Nos formateurs se déplacent dans toute la France

Avec vous, nous construisons un programme de formation adapté à vos attentes pour

Développer

la performance de vos équipes

Améliorer

les compétences individuelles

Favoriser

le travail interdisciplinaire

Nos sessions de formation INTER établissements peuvent être déclinées spécialement pour votre établissement.

Soigner, accompagner

- Conduites à tenir face aux symptômes de détresse
- Accompagnement des personnes handicapées vieillissantes en fin de vie
- Les soins palliatifs à domicile
- Intimité et juste distance
- Les symptômes psychiatriques en fin de vie
- Soin et spiritualité

Communiquer

- L'annonce des mauvaises nouvelles : pronostic, décès
- Comment parler aux familles au moment du décès
- La communication avec les personnes ayant des troubles cognitifs

Formations spécifiques

- Accompagnement social des personnes en fin de vie et de leurs proches
- Psychanalyse et soins palliatifs
- Accompagnement orthophonique du patient en soins palliatifs
- Développement des compétences des bénévoles d'accompagnement (communication, relation d'aide...)

Ils nous font confiance



HOPITAUX ET CLINIQUES

Institut Mutualiste Montsouris, Paris
Gustave Roussy, Villejuif
Hôpital Henry Dunant, Paris
GH Paris Saint-Joseph
Maison Médicale Notre Dame du Lac, Rueil-Malmaison
Hôpital Goüin Clichy
Hôpital Privé Gériatrique Les Magnolias, Ballainvilliers
GH Public Sud de L'Oise Creil
CH Abbeville
CHU de Rennes
CH Compiègne Noyon
Hôpital Privé d'Antony
CH Rambouillet

Association ISATIS, Le Kremlin-Bicêtre
Association Chemins d'Espérance, Paris
Maisons de Famille, Colombe
Ordre de Malte – MAS Saint Jean de Malte, Paris, EHPAD Ferrari,
Clamart
EHPAD Fondation Aulagnier, Asnières-Sur-Seine
EHPAD Les Jardins d'Olonne, Les Sables d'Olonne
Maison des Augustines, Versailles
EHPAD Ma Maison, Saint-Denis
Centre de Rencontres des Générations, Nouan Le Fuzelier
Maison des Sages de Buc

APEI, FAM Les Roseaux Clichy
Association Vivre & Devenir, IME Marie Auxiliatrice
Vivre Ensemble, La Maison des Champs Droux, Mareil-Marly

DAC 95 Est
SSIAD Saint-Mandé
Présence à Domicile Leopold Bellan
Diocèses de Paris, Nice, Jura

ETABLISSEMENTS MEDICO-SOCIAUX DOMICILE AUTRES

TÉMOIGNAGES

de participants

98,9 %

des participants
en formation INTRA
sont satisfaits
ou très satisfaits

100 %

des participants en
formation INTER
sont satisfaits ou
très satisfaits

Des formations
pratiques
et interactives

Je sors de cette formation avec
beaucoup de ressources documentaires,
de techniques/outils qui me suivront
dans l'ensemble de mon parcours -
Ergothérapeute

Le fait d'essayer de répondre
ensemble et de trouver des « solutions »
face à des situations compliquées -
Infirmière

Formation très agréable avec beaucoup
d'échanges et d'apprentissages.
Des intervenants très impliqués
et plein de savoirs - Infirmière

Les interventions bienveillantes et
constructives et la richesse de l'expérience
partagée par les intervenants -
Psychomotricienne



“

UN CHANGEMENT DE REGARD

A remis en question mes
pratiques et m'a permis de
réfléchir à ce qu'il fallait
améliorer-

Infirmière

J'ai pu augmenter
mes connaissances et je pourrais
améliorer ma pratique clinique

Médecin



LA VISITE
DE JEANNE GARNIER,
UN MOMENT FORT

Je pensais que c'était froid
et sans vie mais c'est tout
le contraire !

La visite de l'USP Jeanne
Garnier m'a permis de
concrétiser la théorie et la
prise en charge abordées le
jour précédent

Aide-soignante

”

Jeanne
PARIS Garnier

Ecole
de Soins Palliatifs
CARTE ESP

Centre de formation n° 11753001575



108, avenue Émile Zola
75015 Paris

01 43 92 22 90 

carte.sp@jeannegarnier-paris.org 

www.jeanne-garnier.org 